

– **BOGOTÁ, LA ATENAS SUDAMERICANA** –  
5 días – 4 noches

#### DÍA 1. TRASLADO PRIVADO AEROPUERTO – HOTEL / RECEPCIÓN EN HOTEL 4\*

#### DÍA 2. CITY TOUR, MUSEO BOTERO O MUSEO DEL ORO, ASCENSO A CERRO DE MONSERRATE Y VISITA A CASA DE “BETTY LA FEA” CON ALMUERZO

Descubriremos los lugares más emblemáticos de Bogotá, la capital de Colombia. Una ciudad grande, diversa y multicultural. Comenzaremos recorriendo La Candelaria, el centro histórico y cultural de Bogotá con un paseo por la Plaza de Bolívar para ver la Catedral Primada, el Palacio Liévano, el Palacio Arzobispal, el Capitolio, la Casa de los Comuneros, el Museo del Oro o el museo Botero y la Casa de la Moneda. Posteriormente, haremos el ascenso a la colina de Monserrate, ubicada a 3152 metros sobre el nivel del mar para apreciar la mejor vista de la ciudad, alberga el santuario del Caído Señor de Monserrate, un lugar de peregrinación para religiosos.

Por último, conoceremos la icónica Casa de “Betty la Fea”, escenario de la novela más famosa de Colombia. Ideal para fanáticos de la televisión y amantes de experiencias culturales diferentes.



#### DÍA 3. TOUR A ZIPAQUIRÁ & ACCESO A LA CATEDRAL DE SAL (LA PRIMERA MARAVILLA DE COLOMBIA) CON ALMUERZO

Explora la única Catedral de Sal del mundo, una maravilla subterránea ubicada a 180 metros bajo tierra en Zipaquirá. Este tour incluye transporte desde el hotel y un delicioso almuerzo típico de la región.

Descubre una obra maestra tallada en sal, proveniente del mayor yacimiento de roca salina del mundo. Recorre las estaciones del Vía Crucis, admira la cúpula central con esculturas e iluminación impresionante y maravíllate con la arquitectura y la espiritualidad del lugar. Luego, visita el encantador pueblo de Zipaquirá, con su plaza central y calles coloniales llenas de historia. Disfruta de la gastronomía local antes de regresar cómodamente a tu alojamiento. Un recorrido inolvidable por una de las maravillas más impresionantes de Colombia.



#### DÍA 4. TOUR A RÁQUIRA “PUEBLO ARTESANAL DE COLOMBIA” Y VILLA DE LEYVA CON DESAYUNO Y ALMUERZO

Comenzaremos este tour por Villa de Leyva y Ráquira, con un desayuno típico en el que podrás elegir huevos al gusto, caldo o tamal y café o chocolate caliente. Después, nos llevarán a conocer uno de los monumentos emblemáticos de Colombia: el puente de Boyacá. Posteriormente, realizaremos una visita guiada por Villa de Leyva, conocida por su impresionante plaza principal empedrada y su arquitectura colonial.

Al terminar el recorrido, nos dirigiremos hacia Ráquira, “El Pueblo Artesanal de Colombia”. Al llegar notarás que la tradición artesanal engalana sus coloridas calles, y conoceremos la alcañía de barro más grande del mundo. En este sitio, los dejaremos tiempo libre para que puedan explorar este bonito pueblo. Podrán aprovechar para llevar algún souvenir de recuerdo y para probar algún plato de la gastronomía colombiana. Después nos volveremos a reunir para visitar el parque La Mano del Artesano. Desde este lugar, disfrutaremos de una espectacular vista panorámica de los verdes y frondosos valles y montañas de la región y, podrán disfrutar alguna de sus atracciones, como el columpio extremo.



#### DÍA 5. CHECK OUT / TRASLADO PRIVADO HOTEL – AEROPUERTO

– MEDELLÍN, LA CIUDAD DE LA ETERNA PRIMAVERA –  
5 días – 4 noches

## DÍA 1. TRASLADO PRIVADO AEROPUERTO – HOTEL / RECEPCIÓN EN HOTEL 4\*

## DÍA 2. CITY TOUR, COMUNA 13 – GRAFFITI TOUR, METRO Y METROCABLE CON ALMUERZO / TOUR NOCTURNO EN CHIVA RUMBERA

Explora lo mejor de Medellín con nuestro increíble City Tour y Graffiti tour en la Comuna 13. Descubre los lugares más emblemáticos de la ciudad mientras te sumerges en su cultura vibrante y arte urbano. El recorrido comienza en el Pueblito Paisa, una réplica encantadora de un pueblo tradicional antioqueño desde donde podrás disfrutar de una vista panorámica de la ciudad. Continuamos hacia la Plaza Botero, hogar de las famosas esculturas del maestro Fernando Botero, y luego nos dirigimos al Parque de los Pies Descalzos, un oasis en medio de la ciudad, donde la naturaleza y la paz se combinan.

El tour sigue hacia los modernos Parques del Río, un espacio verde que conecta a Medellín. Además, te llevaremos en el icónico Metro y Metrocable, símbolos de la transformación urbana. En la Comuna 13, experimentarás el famoso Graffiti tour, admirando el arte callejero que cuenta historias de resiliencia. También recorrerás las famosas escaleras eléctricas, un ejemplo de innovación social. ¡Una gran aventura inolvidable te espera!

Incluye:

- Transporte de ida y regreso
- Pueblito Paisa
- Plaza Botero y esculturas
- Parque de Berrio
- Plaza Mayor y Parque de las Luces
- Parque de los pies descalzos
- Estadio Atanasio Girardot
- Recorrido en metro y metro cable
- Escaleras eléctricas
- Recorridos por los graffitis
- Show de trova, baile y rap
- Guía acompañante



## TOUR NOCTURNO EN CHIVA RUMBERA

Súbete a la tradicional Chiva Rumbera colombiana, decorada con colores vibrantes, música en vivo y un ambiente festivo que contagia desde el primer momento. Mientras avanzas por las principales zonas iluminadas, disfrutarás de un espectáculo visual único, pero lo especial no termina ahí, la chiva se convierte en una auténtica celebración con música, animación, baile y un ambiente lleno de energía, perfecto para compartir en familia, con amigos o para hacer nuevos compañeros de viaje.

Este tour es único porque combina cultura, fiesta y tradición en una sola experiencia, permitiéndote disfrutar los alumbrados de una forma diferente, alegre y auténticamente paisa.



## DÍA 3. TOUR COMPARTIDO A GUATAPÉ Y PIEDRA DEL PEÑOL CON PASEO EN BARCO POR LA REPRESA Y ALMUERZO

Descubre la ciudad de Guatapé en un tour guiado desde Medellín. Embarca en un crucero turístico hacia la impresionante Piedra del Peñol, seguido de un almuerzo.

Explora las coloridas calles con sus artísticas fachadas de azulejos y su fascinante historia. Después, sube a bordo de un barco y navega por el embalse. Disfruta de vistas panorámicas de la Casa Museo, Piedras del Marial, Piedra del Peñol y las ruinas de la casa de vacaciones de Pablo Escobar. Desembarca y visita la imponente Piedra del Peñol. Explora su exuberante entorno con un montón de magníficas oportunidades fotográficas, sobre todo si decides subir a este impresionante monumento. Después, recupera fuerzas con una deliciosa comida.

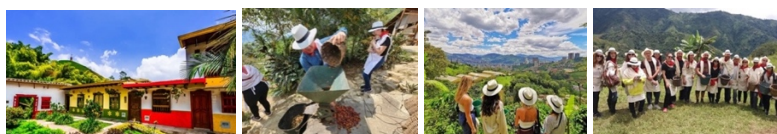
Incluye:

- Transporte de ida y regreso
- Desayuno y comida (típicos de la región)
- Municipio de Guarne (panorámico)
- Municipio Marinilla (panorámico)
- Visita al Peñol
- Visita al Ave Fénix
- Visita a la réplica del Peñol
- Visita a la piedra del Peñol (no incluye el ascenso)
- Visita a la plaza de zócalos y los recuerdos (sombrellas de colores)
- Parque central de Guatapé y su iglesia
- Malecón
- Guía acompañante



#### DÍA 4. TOUR A HACIENDA CAFETERA CON ALMUERZO

Tendremos la oportunidad de conocer el proceso cafetero y de la producción de panela. Nos adentraremos en una finca cafetera donde admiraremos los verdes paisajes que se enclavan en laderas con grandes pendientes y una frondosa vegetación. Nuestro guía experto en la historia cafetera de Colombia nos dará todos los detalles del proceso de elaboración de la bebida colombiana por excelencia. Realizaremos una pausa para disfrutar de un plato típico colombiano. El broche de oro se lo pondremos con una degustación de café especial elaborado en la propia finca.



#### DÍA 5. CHECK OUT / TRASLADO PRIVADO HOTEL – AEROPUERTO

– CARTAGENA, LA FANTÁSTICA –  
5 días – 4 noches

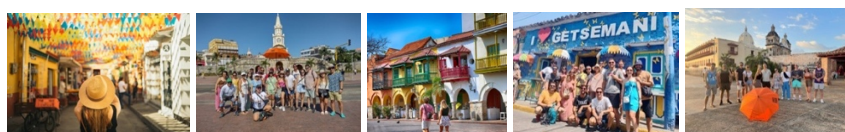
### DÍA 1. TRASLADO PRIVADO AEROPUERTO – HOTEL / RECEPCIÓN EN HOTEL 4\*

### DÍA 2. TOUR POR CIUDAD AMURALLADA, ACCESO A CASTILLO DE SAN FELIPE Y BARRIO DE GETSEMANÍ CON ALMUERZO / TOUR NOCTURNO EN CHIVA RUMBERA

Nos adentraremos en las coloridas calles de la Ciudad Amurallada y del barrio de Getsemaní, donde apreciaremos el arte callejero y el vibrante ambiente local. Esta zona se ha convertido en una de las más populares de la ciudad, con numerosos bares, restaurantes y tiendas de artesanía.

Desde ahí nos dirigiremos al majestuoso Castillo de San Felipe de Barajas y, una vez dentro, haremos una visita guiada por esta fortaleza que nos transportará a la época colonial. Exploraremos sus túneles, murallas y baluartes mientras os contamos las historias sobre las batallas y los personajes que marcaron la ciudad.

Una vez finalizado nuestro recorrido, nos despediremos tras tres horas desde el inicio de la actividad.



### TOUR NOCTURNO EN CHIVA RUMBERA. CORTESÍA (mismo día 2)

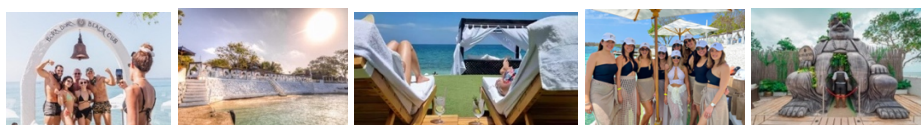
Las chivas son autobuses típicamente colombianos, y este ha sido convertido en una verdadera discoteca sobre ruedas. ¡Disfrutarás de una noche inolvidable! Además, nuestro recorrido es una manera perfecta para que toda la familia descubra los ritmos colombianos, pues a bordo contarás con un animador que les irá poniendo la música que más les guste y les hará el recorrido de lo más divertido.



### DÍA 3. TOUR A BORA BORA BEACH CLUB CON ALMUERZO

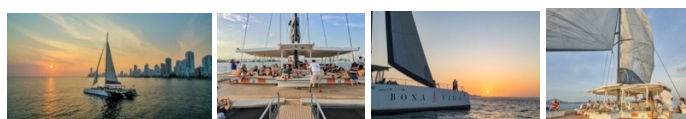
Este paradisíaco archipiélago bañado por las aguas del Caribe alberga un prestigioso club de playa, Bora Bora Beach Club. Al desembarcar, el personal los recibirá con un cóctel de bienvenida y los guiará hasta las grandes tumbonas con cortinas a pie de playa. Durante todo el día, serán libres de bañarse en el mar, tomar el sol en la playa, descansar a la sombra e incluso participar en las actividades acuáticas que ofrece Bora Bora Beach. Además, degustarán un delicioso almuerzo típico con unas vistas de ensueño. La comida estará compuesta de un plato a su elección de entre seis opciones. Por la tarde, podrás seguir relajándonos con la tranquilidad de la playa o animarnos a bailar al ritmo del DJ.

¡Será un día súper completo en Bora Bora Beach!



### DÍA 4. TOUR EN CATAMARAN BONA VIDA AL ATARDECER

Haga un romántico viaje en barco durante la puesta de sol con este crucero de dos horas desde Cartagena. Podrá disfrutar de unas vistas magníficas del horizonte de la ciudad, con tiempo de sobra para hacer fotos, disfrutar de los aperitivos y bebidas que se le ofrecen, o simplemente sentarse y contemplar las vistas de la puesta de sol en el mar.



### DÍA 5. CHECK OUT / TRASLADO PRIVADO HOTEL – AEROPUERTO

**– MEDELLÍN & BOGOTÁ –**

7 días – 6 noches

**DÍA 1. TRASLADO PRIVADO AEROPUERTO – HOTEL / RECEPCIÓN EN HOTEL 4\***

**DÍA 2. CITY TOUR, COMUNA 13 – GRAFFITI TOUR, METRO Y METROCABLE CON ALMUERZO / TOUR NOCTURNO EN CHIVA RUMBERA**

Explora lo mejor de Medellín con nuestro increíble City Tour y Graffiti tour en la Comuna 13. Descubre los lugares más emblemáticos de la ciudad mientras te sumerges en su cultura vibrante y arte urbano. El recorrido comienza en el Pueblito Paisa, una réplica encantadora de un pueblo tradicional antioqueño desde donde podrás disfrutar de una vista panorámica de la ciudad. Continuamos hacia la Plaza Botero, hogar de las famosas esculturas del maestro Fernando Botero, y luego nos dirigimos al Parque de los Pies Descalzos, un oasis en medio de la ciudad, donde la naturaleza y la paz se combinan.

El tour sigue hacia los modernos Parques del Río, un espacio verde que conecta a Medellín. Además, te llevaremos en el icónico Metro y Metrocable, símbolos de la transformación urbana. En la Comuna 13, experimentarás el famoso Graffiti tour, admirando el arte callejero que cuenta historias de resiliencia. También recorrerás las famosas escaleras eléctricas, un ejemplo de innovación social. ¡Una gran aventura inolvidable te espera!

Incluye:

- Transporte de ida y regreso
- Pueblito Paisa
- Plaza Botero y esculturas
- Parque de Berrio
- Plaza Mayor y Parque de las luces
- Parque de los pies descalzos
- Estadio Atanasio Girardot
- Recorrido en metro y metro cable
- Escaleras eléctricas
- Recorridos por los graffitis
- Show de trova, baile y rap
- Guía acompañante



**TOUR NOCTURNO EN CHIVA RUMBERA (mismo día 2)**

Súbete a la tradicional Chiva Rumbera colombiana, decorada con colores vibrantes, música en vivo y un ambiente festivo que contagia desde el primer momento. Mientras avanzas por las principales zonas iluminadas, disfrutarás de un espectáculo visual único, pero lo especial no termina ahí, la chiva se convierte en una auténtica celebración con música, animación, baile y un ambiente lleno de energía, perfecto para compartir en familia, con amigos o para hacer nuevos compañeros de viaje.

Este tour es único porque combina cultura, fiesta y tradición en una sola experiencia, permitiéndote disfrutar los alumbrados de una forma diferente, alegre y auténticamente paisa.



**DÍA 3. TOUR COMPARTIDO A GUATAPÉ Y PIEDRA DEL PEÑOL CON PASEO EN BARCO POR LA REPRESA Y ALMUERZO**

Descubre la ciudad de Guatapé en un tour guiado desde Medellín. Embarca en un crucero turístico hacia la impresionante Piedra del Peñol, seguido de un almuerzo.

Explora las coloridas calles con sus artísticas fachadas de azulejos y su fascinante historia. Después, sube a bordo de un barco y navega por el embalse. Disfruta de vistas panorámicas de la Casa Museo, Piedras del Marial, Piedra del Peñol y las ruinas de la casa de vacaciones de Pablo Escobar. Desembarca y visita la imponente Piedra del Peñol. Explora su exuberante entorno con un montón de magníficas oportunidades fotográficas, sobre todo si decides subir a este impresionante monumento. Después, recupera fuerzas con una deliciosa comida.

Incluye:

- Transporte de ida y regreso
- Desayuno y comida (típicos de la región)
- Municipio de Guarne (panorámico)
- Municipio Marinilla (panorámico)
- Visita al Peñol
- Visita al Ave Fénix
- Visita a la réplica del Peñol
- Visita a la piedra del Peñol (no incluye el ascenso)
- Visita a la plaza de zócalos y los recuerdos (sombrrillas de colores)
- Parque central de Guatapé y su iglesia
- Malecón
- Guía acompañante



#### DÍA 4. CHECK OUT / TRASLADO PRIVADO HOTEL – AEROPUERTO / VUELO MEDELLÍN – BOGOTÁ / TRASLADO PRIVADO AEROPUERTO – HOTEL / RECEPCIÓN EN HOTEL 4\*

#### DÍA 5. CITY TOUR, MUSEO BOTERO O MUSEO DEL ORO, ASCENSO A CERRO DE MONSERRATE Y VISITA A CASA DE “BETTY LA FEA” CON ALMUERZO

Descubriremos los lugares más emblemáticos de Bogotá, la capital de Colombia. Una ciudad grande, diversa y multicultural. Comenzaremos recorriendo La Candelaria, el centro histórico y cultural de Bogotá con un paseo por la Plaza de Bolívar para ver la Catedral Primada, el Palacio Liévano, el Palacio Arzobispal, el Capitolio, la Casa de los Comuneros, el Museo del Oro o el museo Botero y la Casa de la Moneda. Posteriormente, haremos el ascenso a la colina de Monserrate, ubicada a 3152 metros sobre el nivel del mar para apreciar la mejor vista de la ciudad, alberga el santuario del Caído Señor de Monserrate, un lugar de peregrinación para religiosos.

Por último, conoceremos la icónica Casa de “Betty la Fea”, escenario de la novela más famosa de Colombia. Ideal para fanáticos de la televisión y amantes de experiencias culturales diferentes.



#### DÍA 6. TOUR A ZIPAQUIRÁ & ACCESO A LA CATEDRAL DE SAL (LA PRIMERA MARAVILLA DE COLOMBIA) CON ALMUERZO

Explora la única Catedral de Sal del mundo, una maravilla subterránea ubicada a 180 metros bajo tierra en Zipaquirá. Este tour incluye transporte desde el hotel y un delicioso almuerzo típico de la región.

Descubre una obra maestra tallada en sal, proveniente del mayor yacimiento de roca salina del mundo. Recorre las estaciones del Vía Crucis, admira la cúpula central con esculturas e iluminación impresionante y maravíllate con la arquitectura y la espiritualidad del lugar. Luego, visita el encantador pueblo de Zipaquirá, con su plaza central y calles coloniales llenas de historia. Disfruta de la gastronomía local antes de regresar cómodamente a tu alojamiento. Un recorrido inolvidable por una de las maravillas más impresionantes de Colombia.



#### DÍA 7. CHECK OUT / TRASLADO PRIVADO HOTEL – AEROPUERTO

**– CARTAGENA & MEDELLÍN –**

7 días – 6 noches

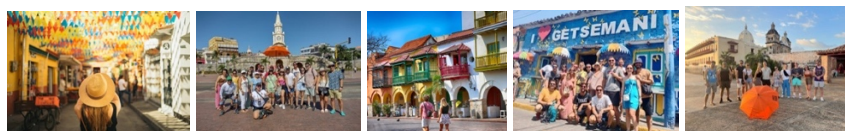
**DÍA 1. TRASLADO PRIVADO AEROPUERTO – HOTEL / RECEPCIÓN EN HOTEL 4\***

**DÍA 2. TOUR POR CIUDAD AMURALLADA, ACCESO A CASTILLO DE SAN FELIPE Y BARRIO DE GETSEMANÍ CON ALMUERZO / TOUR NOCTURNO EN CHIVA RUMBERA**

Nos adentraremos en las coloridas calles de la Ciudad Amurallada y del barrio de Getsemaní, donde apreciaremos el arte callejero y el vibrante ambiente local. Esta zona se ha convertido en una de las más populares de la ciudad, con numerosos bares, restaurantes y tiendas de artesanía.

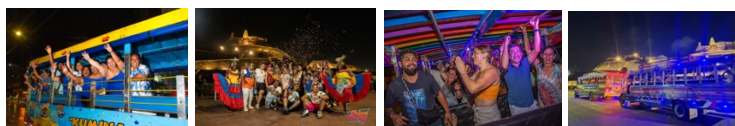
Desde ahí nos dirigiremos al majestuoso Castillo de San Felipe de Barajas y, una vez dentro, haremos una visita guiada por esta fortaleza que nos transportará a la época colonial. Exploraremos sus túneles, murallas y baluartes mientras os contamos las historias sobre las batallas y los personajes que marcaron la ciudad.

Una vez finalizado nuestro recorrido, nos despediremos tras tres horas desde el inicio de la actividad.



**TOUR NOCTURNO EN CHIVA RUMBERA. CORTESÍA (mismo día 2)**

Las chivas son autobuses típicamente colombianos, y este ha sido convertido en una verdadera discoteca sobre ruedas. ¡Disfrutarás de una noche inolvidable! Además, nuestro recorrido es una manera perfecta para que toda la familia descubra los ritmos colombianos, pues a bordo contarás con un animador que les irá poniendo la música que más les guste y les hará el recorrido de lo más divertido.



**DÍA 3. TOUR 5 ISLAS DEL ROSARIO CON ALMUERZO**

Esta experiencia única y exclusiva te sumergirá en la belleza de algunas de las islas más espectaculares de la región. Primero tomaremos un autobús con aire acondicionado que nos llevará a Barú, Playa Blanca, Allí tomaremos una lancha de alta velocidad donde continuaremos nuestro recorrido hacia las Islas del Rosario, donde tendrás la oportunidad de hacer snorkel y capturar increíbles fotografías en los arrecifes de coral. Disfrutaremos del sol y la arena en aguas. Después nos dirigiremos a Cholón donde tendrás la oportunidad de disfrutar de música en directo y de un mini cóctel de marisco fresco que sin duda te encantará.

Por último, te llevaremos a disfrutar de Playa Tranquila, donde te maravillarás con la belleza natural del mar y de la playa. También tendrás acceso a las instalaciones para que tu experiencia sea aún más completa. Disfrutarás de un delicioso almuerzo caribeño.

Islas a visitar: Bocachica, del Rosario, Cholón, Agua Azul y Barú.

¡No te pierdas esta oportunidad única de explorar las islas más bellas de Cartagena!



**DÍA 4. CHECK OUT / TRASLADO PRIVADO HOTEL – AEROPUERTO / VUELO CARTAGENA – MEDELLÍN / TRASLADO PRIVADO AEROPUERTO – HOTEL / RECEPCIÓN EN HOTEL 4\***

## DÍA 5. CITY TOUR, COMUNA 13 – GRAFFITI TOUR, METRO Y METROCABLE CON ALMUERZO / TOUR NOCTURNO EN CHIVA RUMBERA

Explora lo mejor de Medellín con nuestro increíble City Tour y Graffiti tour en la Comuna 13. Descubre los lugares más emblemáticos de la ciudad mientras te sumerges en su cultura vibrante y arte urbano. El recorrido comienza en el Pueblito Paisa, una réplica encantadora de un pueblo tradicional antioqueño desde donde podrás disfrutar de una vista panorámica de la ciudad. Continuamos hacia la Plaza Botero, hogar de las famosas esculturas del maestro Fernando Botero, y luego nos dirigimos al Parque de los Pies Descalzos, un oasis en medio de la ciudad, donde la naturaleza y la paz se combinan.

El tour sigue hacia los modernos Parques del Río, un espacio verde que conecta a Medellín. Además, te llevaremos en el icónico Metro y Metrocable, símbolos de la transformación urbana. En la Comuna 13, experimentarás el famoso Graffiti tour, admirando el arte callejero que cuenta historias de resiliencia. También recorrerás las famosas escaleras eléctricas, un ejemplo de innovación social. ¡Una gran aventura inolvidable te espera!

Incluye:

- Transporte de ida y regreso
- Pueblito Paisa
- Plaza Botero y esculturas
- Parque de Berrío
- Plaza Mayor y Parque de las luces
- Parque de los pies descalzos
- Estadio Atanasio Girardot
- Recorrido en metro y metro cable
- Escaleras eléctricas
- Recorridos por los graffitis
- Show de trova, baile y rap
- Guía acompañante



## DÍA 6. TOUR COMPARTIDO A GUATAPÉ Y PIEDRA DEL PEÑOL CON PASEO EN BARCO POR LA REPRESA Y ALMUERZO

Descubre la ciudad de Guatapé en un tour guiado desde Medellín. Embarca en un crucero turístico hacia la impresionante Piedra del Peñol, seguido de un almuerzo.

Explora las coloridas calles con sus artísticas fachadas de azulejos y su fascinante historia. Después, sube a bordo de un barco y navega por el embalse. Disfruta de vistas panorámicas de la Casa Museo, Piedras del Marial, Piedra del Peñol y las ruinas de la casa de vacaciones de Pablo Escobar. Desembarca y visita la imponente Piedra del Peñol. Explora su exuberante entorno con un montón de magníficas oportunidades fotográficas, sobre todo si decides subir a este impresionante monumento. Después, recupera fuerzas con una deliciosa comida.

Incluye:

- Transporte de ida y regreso
- Desayuno y comida (típicos de la región)
- Municipio de Guarne (panorámico)
- Municipio Marinilla (panorámico)
- Visita al Peñol
- Visita al Ave Fénix
- Visita a la réplica del Peñol
- Visita a la piedra del Peñol (no incluye el ascenso)
- Visita a la plaza de zócalos y los recuerdos (sombrillas de colores)
- Parque central de Guatapé y su iglesia
- Malecón
- Guía acompañante



## DÍA 7. CHECK OUT / TRASLADO PRIVADO HOTEL – AEROPUERTO

**– BOGOTÁ & CARTAGENA –**

7 días – 6 noches

**DÍA 1. TRASLADO PRIVADO AEROPUERTO – HOTEL / RECEPCIÓN EN HOTEL 4\***

**DÍA 2. CITY TOUR, MUSEO BOTERO O MUSEO DEL ORO, ASCENSO A CERRO DE MONSERRATE Y VISITA A CASA DE “BETTY LA FEA” CON ALMUERZO**

Descubriremos los lugares más emblemáticos de Bogotá, la capital de Colombia. Una ciudad grande, diversa y multicultural. Comenzaremos recorriendo La Candelaria, el centro histórico y cultural de Bogotá con un paseo por la Plaza de Bolívar para ver la Catedral Primada, el Palacio Liévano, el Palacio Arzobispal, el Capitolio, la Casa de los Comuneros, el Museo del Oro o el museo Botero y la Casa de la Moneda. Posteriormente, haremos el ascenso a la colina de Monserrate, ubicada a 3152 metros sobre el nivel del mar para apreciar la mejor vista de la ciudad, alberga el santuario del Caído Señor de Monserrate, un lugar de peregrinación para religiosos.

Por último, conoceremos la icónica Casa de “Betty la Fea”, escenario de la novela más famosa de Colombia. Ideal para fanáticos de la televisión y amantes de experiencias culturales diferentes.



**DÍA 3. TOUR A ZIPAQUIRÁ & ACCESO A LA CATEDRAL DE SAL (LA PRIMERA MARAVILLA DE COLOMBIA) CON ALMUERZO**

Explora la única Catedral de Sal del mundo, una maravilla subterránea ubicada a 180 metros bajo tierra en Zipaquirá. Este tour incluye transporte desde el hotel y un delicioso almuerzo típico de la región.

Descubre una obra maestra tallada en sal, proveniente del mayor yacimiento de roca salina del mundo. Recorre las estaciones del Vía Crucis, admira la cúpula central con esculturas e iluminación impresionante y maravíllate con la arquitectura y la espiritualidad del lugar. Luego, visita el encantador pueblo de Zipaquirá, con su plaza central y calles coloniales llenas de historia. Disfruta de la gastronomía local antes de regresar cómodamente a tu alojamiento. Un recorrido inolvidable por una de las maravillas más impresionantes de Colombia.



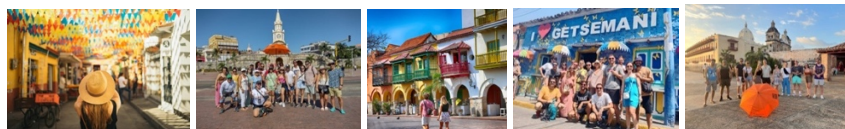
**DÍA 4. CHECK OUT / TRASLADO PRIVADO HOTEL – AEROPUERTO / VUELO BOGOTÁ – CARTAGENA / TRASLADO PRIVADO AEROPUERTO – HOTEL / RECEPCIÓN EN HOTEL 4\***

**DÍA 5. TOUR POR CIUDAD AMURALLADA, ACCESO A CASTILLO DE SAN FELIPE Y BARRIO DE GETSEMANÍ CON ALMUERZO / TOUR NOCTURNO EN CHIVA RUMBERA**

Nos adentraremos en las coloridas calles de la Ciudad Amurallada y del barrio de Getsemaní, donde apreciaremos el arte callejero y el vibrante ambiente local. Esta zona se ha convertido en una de las más populares de la ciudad, con numerosos bares, restaurantes y tiendas de artesanía.

Desde ahí nos dirigiremos al majestuoso Castillo de San Felipe de Barajas y, una vez dentro, haremos una visita guiada por esta fortaleza que nos transportará a la época colonial. Exploraremos sus túneles, murallas y baluartes mientras os contamos las historias sobre las batallas y los personajes que marcaron la ciudad.

Una vez finalizado nuestro recorrido, nos despediremos tras tres horas desde el inicio de la actividad.



### TOUR NOCTURNO EN CHIVA RUMBERA. CORTESÍA (mismo día 5)

Las chivas son autobuses típicamente colombianos, y este ha sido convertido en una verdadera discoteca sobre ruedas. ¡Disfrutarás de una noche inolvidable! Además, nuestro recorrido es una manera perfecta para que toda la familia descubra los ritmos colombianos, pues a bordo contarás con un animador que les irá poniendo la música que más les guste y les hará el recorrido de lo más divertido.



### DÍA 6. TOUR 5 ISLAS DEL ROSARIO CON ALMUERZO

Esta experiencia única y exclusiva te sumergirá en la belleza de algunas de las islas más espectaculares de la región. Primero tomaremos un autobús con aire acondicionado que nos llevará a Barú, Playa Blanca, Allí tomaremos una lancha de alta velocidad donde continuaremos nuestro recorrido hacia las Islas del Rosario, donde tendrás la oportunidad de hacer snorkel y capturar increíbles fotografías en los arrecifes de coral. Disfrutaremos del sol y la arena en aguas. Después nos dirigiremos a Cholón donde tendrás la oportunidad de disfrutar de música en directo y de un mini cóctel de marisco fresco que sin duda te encantará.

Por último, te llevaremos a disfrutar de Playa Tranquila, donde te maravillarás con la belleza natural del mar y de la playa. También tendrás acceso a las instalaciones para que tu experiencia sea aún más completa. Disfrutarás de un delicioso almuerzo caribeño.

Islas a visitar: Bocachica, del Rosario, Cholón, Agua Azul y Barú.

¡No te pierdas esta oportunidad única de explorar las islas más bellas de Cartagena!



### DÍA 7. CHECK OUT / TRASLADO PRIVADO HOTEL – AEROPUERTO

**– CARTAGENA & BARRANQUILLA –**

5 días – 4 noches

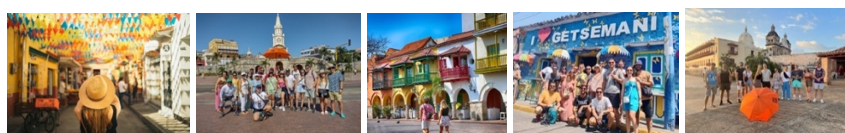
**DÍA 1. TRASLADO PRIVADO AEROPUERTO – HOTEL / RECEPCIÓN EN HOTEL 4\***

**DÍA 2. TOUR POR CIUDAD AMURALLADA, ACCESO A CASTILLO DE SAN FELIPE Y BARRIO DE GETSEMANÍ CON ALMUERZO / TOUR NOCTURNO EN CHIVA RUMBERA**

Nos adentraremos en las coloridas calles de la Ciudad Amurallada y del barrio de Getsemaní, donde apreciaremos el arte callejero y el vibrante ambiente local. Esta zona se ha convertido en una de las más populares de la ciudad, con numerosos bares, restaurantes y tiendas de artesanía.

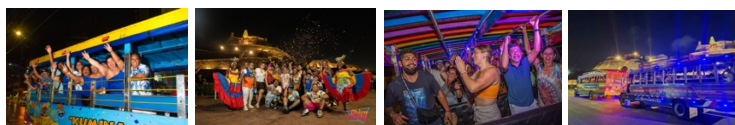
Desde ahí nos dirigiremos al majestuoso Castillo de San Felipe de Barajas y, una vez dentro, haremos una visita guiada por esta fortaleza que nos transportará a la época colonial. Exploraremos sus túneles, murallas y baluartes mientras os contamos las historias sobre las batallas y los personajes que marcaron la ciudad.

Una vez finalizado nuestro recorrido, nos despediremos tras tres horas desde el inicio de la actividad.



**TOUR NOCTURNO EN CHIVA RUMBERA. CORTESÍA (mismo día 2)**

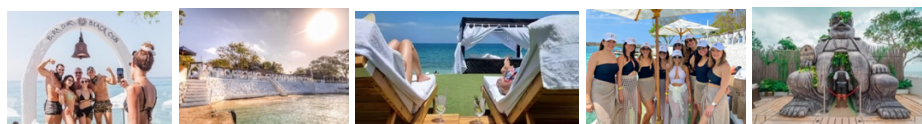
Las chivas son autobuses típicamente colombianos, y este ha sido convertido en una verdadera discoteca sobre ruedas. ¡Disfrutarás de una noche inolvidable! Además, nuestro recorrido es una manera perfecta para que toda la familia descubra los ritmos colombianos, pues a bordo contarás con un animador que les irá poniendo la música que más les guste y les hará el recorrido de lo más divertido.



**DÍA 3. TOUR A BORA BORA BEACH CLUB CON ALMUERZO**

Este paradisíaco archipiélago bañado por las aguas del Caribe alberga un prestigioso club de playa, Bora Bora Beach Club. Al desembarcar, el personal los recibirá con un cóctel de bienvenida y los guiará hasta las grandes tumbonas con cortinas a pie de playa. Durante todo el día, serán libres de bañarse en el mar, tomar el sol en la playa, descansar a la sombra e incluso participar en las actividades acuáticas que ofrece Bora Bora Beach. Además, degustarán un delicioso almuerzo típico con unas vistas de ensueño. La comida estará compuesta de un plato a su elección de entre seis opciones. Por la tarde, podrás seguir relajándonos con la tranquilidad de la playa o animarnos a bailar al ritmo del DJ.

¡Será un día súper completo en Bora Bora Beach!

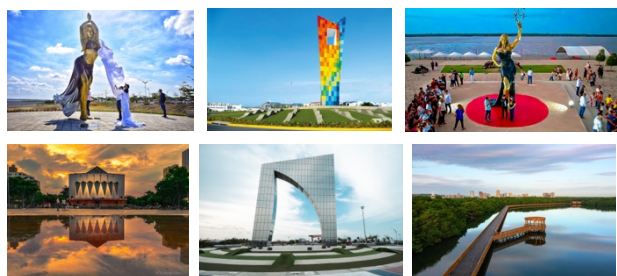


**DÍA 4. TOUR A BARRANQUILLA CON ALMUERZO**

Barranquilla, conocida como la "Puerta de Oro de Colombia", es una vibrante ciudad caribeña famosa por su alegría, el Carnaval (Patrimonio de la Humanidad) y su moderno desarrollo a orillas del río Magdalena. Ofrece una mezcla de tradición y modernidad, con atractivos principales como el Gran Malecón, monumentos icónicos, cultura caribeña, excelente gastronomía y un clima cálido ideal para el turismo.

Incluye:

- Transporte de ida y regreso
- Castillo de Salgar
- Ciénaga de Mallorquín
- Letras de Barranquilla
- Monumento la Ventana al Mundo
- Estatua de Shakira
- Monumento Aleta de Tiburón
- Casa del Carnaval
- Estatua de Sofía Vergara
- Malecón
- Catedral
- Barrio El Prado
- Guía acompañante



DÍA 5. CHECK OUT / TRASLADO PRIVADO HOTEL – AEROPUERTO

– MEDELLÍN, CARTAGENA & BOGOTÁ –  
10 días – 9 noches

**DÍA 1. TRASLADO PRIVADO AEROPUERTO – HOTEL / RECEPCIÓN EN HOTEL 4\***

**DÍA 2. CITY TOUR, COMUNA 13 – GRAFFITI TOUR, METRO Y METROCABLE CON ALMUERZO**

Explora lo mejor de Medellín con nuestro increíble City Tour y Graffiti tour en la Comuna 13. Descubre los lugares más emblemáticos de la ciudad mientras te sumerges en su cultura vibrante y arte urbano. El recorrido comienza en el Pueblito Paisa, una réplica encantadora de un pueblo tradicional antioqueño desde donde podrás disfrutar de una vista panorámica de la ciudad. Continuamos hacia la Plaza Botero, hogar de las famosas esculturas del maestro Fernando Botero, y luego nos dirigimos al Parque de los Pies Descalzos, un oasis en medio de la ciudad, donde la naturaleza y la paz se combinan.

El tour sigue hacia los modernos Parques del Río, un espacio verde que conecta a Medellín. Además, te llevaremos en el icónico Metro y Metrocable, símbolos de la transformación urbana. En la Comuna 13, experimentarás el famoso Graffiti tour, admirando el arte callejero que cuenta historias de resiliencia. También recorrerás las famosas escaleras eléctricas, un ejemplo de innovación social. ¡Una gran aventura inolvidable te espera!

Incluye:

- Transporte de ida y regreso
- Pueblito Paisa
- Plaza Botero y esculturas
- Parque de Berrio
- Plaza Mayor y Parque de las luces
- Parque de los pies descalzos
- Estadio Atanasio Girardot
- Recorrido en metro y metro cable
- Escaleras eléctricas
- Recorridos por los graffitis
- Show de trova, baile y rap
- Guía acompañante



**DÍA 3. TOUR COMPARTIDO A GUATAPÉ Y PIEDRA DEL PEÑOL CON PASEO EN BARCO POR LA REPRESA Y ALMUERZO**

Descubre la ciudad de Guatapé en un tour guiado desde Medellín. Embarca en un crucero turístico hacia la impresionante Piedra del Peñol, seguido de un almuerzo.

Explora las coloridas calles con sus artísticas fachadas de azulejos y su fascinante historia. Después, sube a bordo de un barco y navega por el embalse. Disfruta de vistas panorámicas de la Casa Museo, Piedras del Marial, Piedra del Peñol y las ruinas de la casa de vacaciones de Pablo Escobar. Desembarca y visita la imponente Piedra del Peñol. Explora su exuberante entorno con un montón de magníficas oportunidades fotográficas, sobre todo si decides subir a este impresionante monumento. Después, recupera fuerzas con una deliciosa comida.

Incluye:

- Transporte de ida y regreso
- Desayuno y comida (típicos de la región)
- Municipio de Guarne (panorámico)
- Municipio Marinilla (panorámico)
- Visita al Peñol
- Visita al Ave Fénix
- Visita a la réplica del Peñol
- Visita a la piedra del Peñol (no incluye el ascenso)
- Visita a la plaza de zócalos y los recuerdos (sombrrillas de colores)
- Parque central de Guatapé y su iglesia
- Malecón
- Guía acompañante



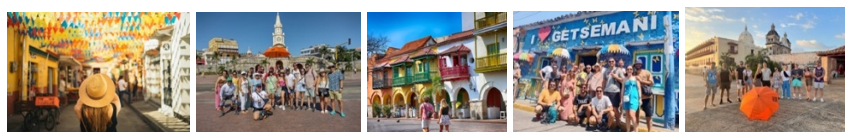
**DÍA 4. CHECK OUT / TRASLADO PRIVADO HOTEL – AEROPUERTO / VUELO MEDELLÍN – CARTAGENA / TRASLADO PRIVADO AEROPUERTO – HOTEL / RECEPCIÓN EN HOTEL 4\***

**DÍA 5. TOUR POR CIUDAD AMURALLADA, ACCESO A CASTILLO DE SAN FELIPE Y BARRIO DE GETSEMANÍ CON ALMUERZO / TOUR NOCTURNO EN CHIVA RUMBERA**

Nos adentraremos en las coloridas calles de la Ciudad Amurallada y del barrio de Getsemaní, donde apreciaremos el arte callejero y el vibrante ambiente local. Esta zona se ha convertido en una de las más populares de la ciudad, con numerosos bares, restaurantes y tiendas de artesanía.

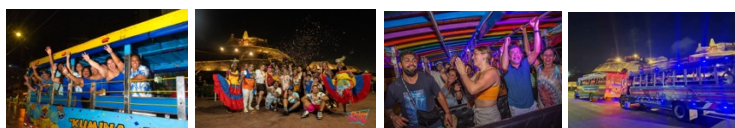
Desde ahí nos dirigiremos al majestuoso Castillo de San Felipe de Barajas y, una vez dentro, haremos una visita guiada por esta fortaleza que nos transportará a la época colonial. Exploraremos sus túneles, murallas y baluartes mientras os contamos las historias sobre las batallas y los personajes que marcaron la ciudad.

Una vez finalizado nuestro recorrido, nos despediremos tras tres horas desde el inicio de la actividad.



**TOUR NOCTURNO EN CHIVA RUMBERA. CORTESÍA (mismo día 5)**

Las chivas son autobuses típicamente colombianos, y este ha sido convertido en una verdadera discoteca sobre ruedas. ¡Disfrutarás de una noche inolvidable! Además, nuestro recorrido es una manera perfecta para que toda la familia descubra los ritmos colombianos, pues a bordo contarás con un animador que les irá poniendo la música que más les guste y les hará el recorrido de lo más divertido.



**DÍA 6. TOUR 5 ISLAS DEL ROSARIO CON ALMUERZO**

Esta experiencia única y exclusiva te sumergirá en la belleza de algunas de las islas más espectaculares de la región. Primero tomaremos un autobús con aire acondicionado que nos llevará a Barú, Playa Blanca, Allí tomaremos una lancha de alta velocidad donde continuaremos nuestro recorrido hacia las Islas del Rosario, donde tendrás la oportunidad de hacer snorkel y capturar increíbles fotografías en los arrecifes de coral. Disfrutaremos del sol y la arena en aguas. Después nos dirigiremos a Cholón donde tendrás la oportunidad de disfrutar de música en directo y de un mini cóctel de marisco fresco que sin duda te encantará.

Por último, te llevaremos a disfrutar de Playa Tranquila, donde te maravillarás con la belleza natural del mar y de la playa. También tendrás acceso a las instalaciones para que tu experiencia sea aún más completa. Disfrutarás de un delicioso almuerzo caribeño.

Islas a visitar: Bocachica, del Rosario, Cholón, Agua Azul y Barú.

¡No te pierdas esta oportunidad única de explorar las islas más bellas de Cartagena!



**DÍA 7. CHECK OUT / TRASLADO PRIVADO HOTEL – AEROPUERTO / VUELO CARTAGENA – BOGOTÁ / TRASLADO PRIVADO AEROPUERTO – HOTEL / RECEPCIÓN EN HOTEL 4\***

### DÍA 8. CITY TOUR, MUSEO BOTERO O MUSEO DEL ORO, ASCENSO A CERRO DE MONSERRATE Y VISITA A CASA DE “BETTY LA FEA” CON ALMUERZO

Descubriremos los lugares más emblemáticos de Bogotá, la capital de Colombia. Una ciudad grande, diversa y multicultural. Comenzaremos recorriendo La Candelaria, el centro histórico y cultural de Bogotá con un paseo por la Plaza de Bolívar para ver la Catedral Primada, el Palacio Liévano, el Palacio Arzobispal, el Capitolio, la Casa de los Comuneros, el Museo del Oro o el museo Botero y la Casa de la Moneda. Posteriormente, haremos el ascenso a la colina de Monserrate, ubicada a 3152 metros sobre el nivel del mar para apreciar la mejor vista de la ciudad, alberga el santuario del Caído Señor de Monserrate, un lugar de peregrinación para religiosos.

Por último, conoceremos la icónica Casa de “Betty la Fea”, escenario de la novela más famosa de Colombia. Ideal para fanáticos de la televisión y amantes de experiencias culturales diferentes.



### DÍA 9. TOUR A ZIPAQUIRÁ & ACCESO A LA CATEDRAL DE SAL (LA PRIMERA MARAVILLA DE COLOMBIA) CON ALMUERZO

Explora la única Catedral de Sal del mundo, una maravilla subterránea ubicada a 180 metros bajo tierra en Zipaquirá. Este tour incluye transporte desde el hotel y un delicioso almuerzo típico de la región.

Descubre una obra maestra tallada en sal, proveniente del mayor yacimiento de roca salina del mundo. Recorre las estaciones del Vía Crucis, admira la cúpula central con esculturas e iluminación impresionante y maravíllate con la arquitectura y la espiritualidad del lugar. Luego, visita el encantador pueblo de Zipaquirá, con su plaza central y calles coloniales llenas de historia. Disfruta de la gastronomía local antes de regresar cómodamente a tu alojamiento. Un recorrido inolvidable por una de las maravillas más impresionantes de Colombia.



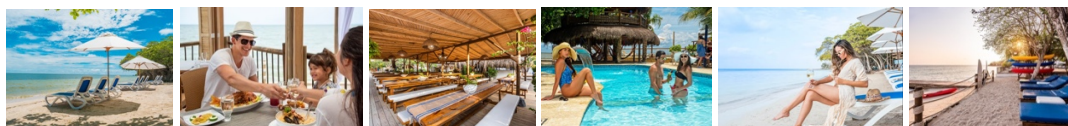
### DÍA 10. CHECK OUT / TRASLADO PRIVADO HOTEL – AEROPUERTO

## – OTROS TOURS –

### ISLA DEL ENCANTO

Frente a la costa de Cartagena se encuentra el Parque Nacional de las Islas Corales del Rosario. En esta excursión viajaremos hasta una de ellas, la Isla del Encanto, y pasarás un día en el paraíso.

Tras una travesía en barco de una hora por la bahía de Cartagena, llegaremos a una de las islas de esta reserva, la Isla del Encanto. Al desembarcar descubriremos un paraíso terrenal de playas de arena blanca y palmeras junto al mar. Tendrás tiempo libre para explorar esta isla privada y disfrutar del sol y las piscinas que encontrarás a tu disposición. Recuperaremos energía con un almuerzo estilo buffet a base de productos típicos de Cartagena, como pescado, carne a la parrilla, arroz y verduras, acompañado de una refrescante bebida sin alcohol. Después de comer, podrás relajarte en la playa y en las tumbonas de las exclusivas instalaciones de la Isla del Encanto.



### PARQUE JAIME DUQUE

Si quieres pasar un día de diversión familiar, no dudes en visitar el Parque Jaime Duque, un popular espacio temático, que alberga un zoológico, diversas atracciones y réplicas de monumentos internacionales.

Incluye:

- Transporte de ida y regreso
- Desayuno y comida (típicos de la región)
- Zoológico
- Museo Aeroespacial
- Jardín de los Monumentos
- Réplica Taj Mahal
- Jardín de las Estatuas
- Jardín de la Vida
- Juegos mecánicos
- Carrusel de Motos
- Guía acompañante